



ifix

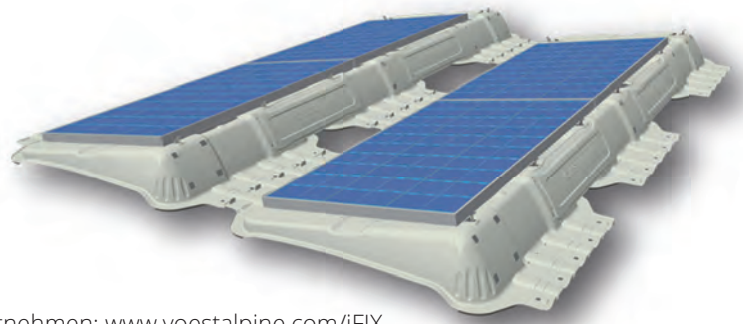
Das schnelle werkzeugfreie
PV-Flachdach-Montagesystem

Technisches Datenblatt

Stand 01.02.2018



Technische Daten



Ausführliche Informationen sind der Montageanleitung zu entnehmen: www.voestalpine.com/iFIX

Anforderungen	Max. 5° Dachneigung Zulässige Untergründe: Bitumen, Kunststoffolie, Kies, kein dauerhaft stehendes Wasser Windzonen 1 bis 3 (mind. 3 km Abstand zum Meer) max. Böengeschwindigkeitsdruck 1150 N/m ² Drucklast bis 5,4 kN/m ² Gebäudehöhe: bis 25 m
Flächenlast	4,47 kg/m ² inkl. Schutzmatte und Klemmen, ohne PV und Beschwerung
Modulausrichtung	horizontal
Montierbare PV-Module mit Rahmen	Rahmenabmessungen: min. 1.638 x 982 mm, max. 1.675 x 1.000 mm Horizontaler Montageflansch unten erforderlich
Rastermaß in der Reihe	PV-Modullänge +10 mm (max. 1.685 mm) Zur Ermittlung der Reihenlänge 400 mm für Endbereiche zurechnen.
Rastermaß Reihe zu Reihe	1.590 mm bei 16° Verschattungswinkel 1.519 mm bei 18° Verschattungswinkel
Bauhöhe	max. 231 mm (ohne PV-Modul)
Modulneigung	10°
Verschattungswinkel	wählbar 16° oder 18°
Material	Bleche: korrosionsgeschütztes Alu-Zink-beschichtetes Stahlblech Hebelklemmen: Edelstahl

Zertifikate, Prüfungen, Normen:	Seit Juni 2017: allgemeine bauaufsichtliche Zulassung durch das Deutsche Institut für Bautechnik Windkanalgutachten Auslegung der Statik nach Eurocode Geprüfte Blitzstromtragfähigkeit nach DIN EN 50164-1 und DIN EN 62305-3
--	--

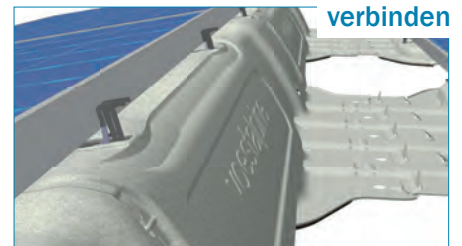
Vertrieb:



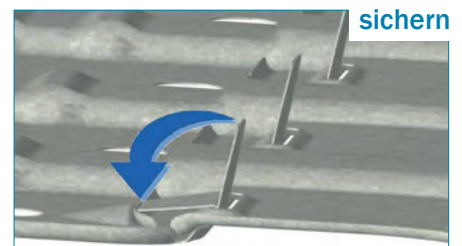
Komponenten



werkzeuglos



verbinden



sichern



beschweren



Hersteller-Kontakt:
**voestalpine Automotive Components
Schwäbisch Gmünd GmbH & Co.KG**
Marcus Wiemann
T. +49/7171/972-360
F. +49/7171/972-321
marcus.wiemann@voestalpine.com
www.voestalpine.com/ac

Industrievertretung Europa:
iFIX-SOLAR GmbH
Photovoltaik Großhandel
Gewerbepark 19
A-4101 Feldkirchen / Donau
+43 (0)7233 / 80 57 050
office@ifix-solar.at
www.ifix-solar.at