



# iFIX

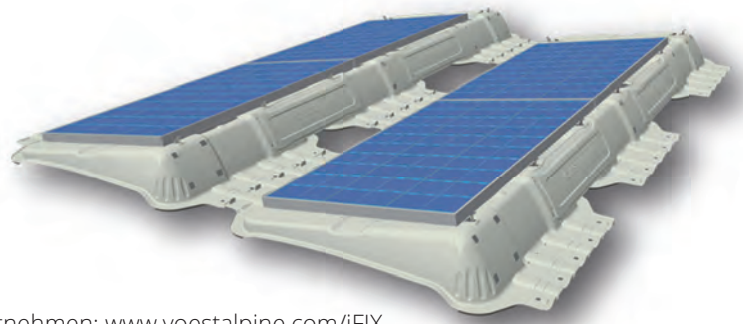
Das schnelle  
PV-Flachdach-Montagesystem mit  
Standard-Endklemmen aus Aluminium

## Technisches Datenblatt

Stand 01.02.2018



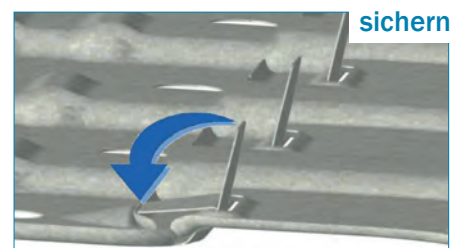
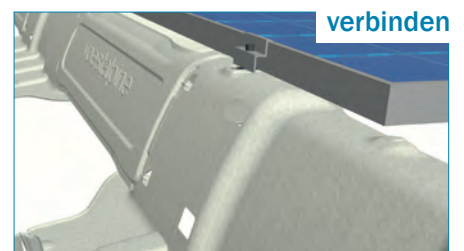
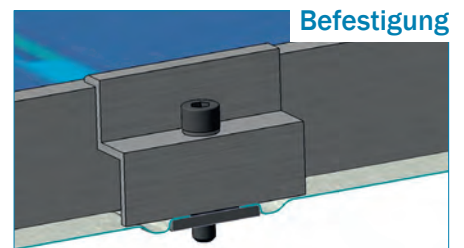
## Technische Daten



Ausführliche Informationen sind der Montageanleitung zu entnehmen: [www.voestalpine.com/iFIX](http://www.voestalpine.com/iFIX)

<b>Anforderungen</b>	max. 5° Dachneigung Zulässige Untergründe: Bitumen, Kunststoffolie, Kies, kein dauerhaft stehendes Wasser Windzonen 1 bis 3 (mind. 3 km Abstand zum Meer) max. Böengeschwindigkeitsdruck 520 N/m <sup>2</sup> Drucklast bis 5,4 kN/m <sup>2</sup> Gebäudehöhe: bis 25 m
<b>Flächenlast</b>	4,47 kg/m <sup>2</sup> inkl. Schutzmatten und Klemmen, ohne PV und Beschwerung
<b>Modulausrichtung</b>	horizontal
<b>Montierbare PV-Module mit Rahmen</b>	Rahmenabmessungen: min. 1.638 x 982 mm, max. 1.675 x 1.006 mm Höhe: 35/38/40 mm
<b>Rastermaß in der Reihe</b>	PV-Modullänge +10 mm (max. 1.685 mm) Zur Ermittlung der Reihenlänge 400 mm für Endbereiche zurechnen.
<b>Rastermaß Reihe zu Reihe</b>	1.590 mm bei 16° Verschattungswinkel 1.519 mm bei 18° Verschattungswinkel
<b>Bauhöhe</b>	max. 231 mm (ohne PV-Modul)
<b>Modulneigung</b>	10°
<b>Verschattungswinkel</b>	wählbar 16° oder 18°
<b>Material</b>	Bleche: korrosionsgeschütztes Alu-Zink- beschichtetes Stahlblech Klemmen: Aluminium
<b>Zertifikate, Prüfun- gen, Normen:</b>	Windkanalgutachten Auslegung der Statik nach Eurocode

**Vertrieb:**



10 Jahre  
Garantie

Hersteller-Kontakt:  
**voestalpine Automotive Components  
Schwäbisch Gmünd GmbH & Co.KG**  
Marcus Wiemann  
T. +49/7171/972-360  
F. +49/7171/972-321  
[marcus.wiemann@voestalpine.com](mailto:marcus.wiemann@voestalpine.com)  
[www.voestalpine.com/ac](http://www.voestalpine.com/ac)

Industrievertretung Europa:  
**iFIX-SOLAR GmbH**  
Photovoltaik Großhandel  
Gewerbepark 19  
A-4101 Feldkirchen / Donau  
+43 (0)7233 / 80 57 050  
[office@ifix-solar.at](mailto:office@ifix-solar.at)  
[www.ifix-solar.at](http://www.ifix-solar.at)