

iFIX-SOLAR
Schnellstes Flachdachmontagesystem

iFIX-Solar GmbH

Gewerbepark 19, 4101 Feldkirchen a. d. Donau
Tel.: +43 (0) 7233 8057050 Fax: DW 90
E-Mail: office@ifix-solar.at
Web: www.ifix-solar.at

Feldkirchen, 01.01.20

Betreff: Folienverträglichkeit iFIX-Flachdach Montagesystem

für das iFIX-Flachdachmontagesystem des Herstellers voestalpine Automotive Components wird in einer Ausführungsvariante die Bautenschutzmatte „Regupol Resist Solar AK“ der REGUPOL BSW GmbH verwendet.

Diese Bautenschutzmatte ist an der Unterseite mit einer Alu-Triplex-Folie beschichtet; diese verhindert zuverlässig eine Weichmachermigration zwischen nicht gummi-verträglichen Abdichtungsfolien und der Schutzschicht.

Weitere Details zur Regupol Resist Solar AK können Sie auch dem beigefügten Produktblatt entnehmen.

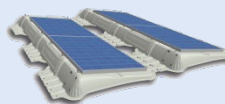
Allgemein gilt:

Eine Ausführung mit der Alu-Triplex-Folie entspricht dem aktuellen Stand der Technik!

Mit freundlichen Grüßen

Dominik Pusch

Dominik Pusch, BSc
Produktmanagement



iFIX **ohne** Bautenschutzmatte

iFIX **mit** Bautenschutzmatte

iFIX **mit** Bautenschutzmatte
und Alukaschierung



(Ansicht Unterseite iFIX, Bautenschutzmatten nur vormontiert lieferbar → bei Bestellung angeben!)



Chemisch
verträglich mit
allen Abdich-
tungsarten

Regupol® resist solar AK

Schutzschicht unter Solaranlagen

BSW bietet mit **Regupol® resist solar AK** ein speziell für die Installation von Photovoltaikanlagen auf Flachdächern entwickeltes Programm von Schutzlagen an. Die Schutzschichten zeichnen sich durch äußerste Langlebigkeit sowie durch hohe mechanische Belastbarkeit aus. Eine große Auswahl von Produktvarianten gibt dem Anwender die Möglichkeit, für die verschiedenen Flachdachtypen und Solaranlagen die passende Schutzlage zu finden.

Regupol® resist solar AK gewährleistet Solaranlagen einen sicheren Stand durch hohe Reibbeiwerte und schützt gleichzeitig die Dachabdichtung vor Beschädigungen.

Regupol® resist solar AK ist in Standardformaten erhältlich, oder wird individuell auf die Konstruktion abgestimmten Sondermaßen angefertigt.

Regupol® resist solar AK ist geschützt durch das Deutsche Bundes Gebrauchsmuster (DBGM).

Regupol® resist solar AK ist in mehreren Varianten erhältlich:

Kaschierung der Unterseite mit einer Alu-Triplex-Folie: Sie verhindert Weichmachermigration zwischen nicht gummi-verträglichen Abdichtungsfolien (z.B. Weich-PVC) und der Schutzschicht.

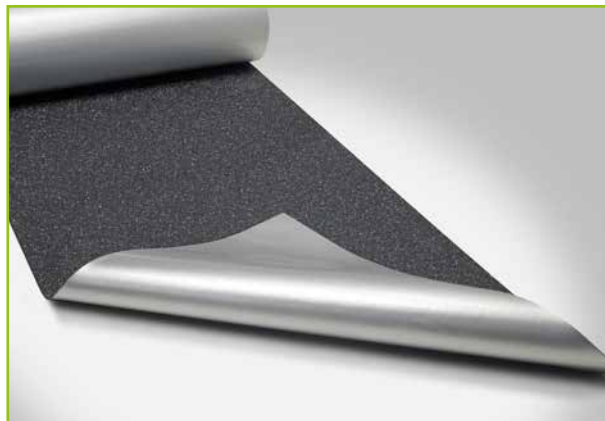
Flammhemmende Ausrüstung: Diese Variante gilt als „Harte Bedachung“, da sie das Dach gegen Flugfeuer, strahlende Wärme und Feuerwerkskörper schützt.

Selbstklebende Ausrüstung: Eine Klebebeschichtung als Montagehilfe fixiert die Schutzlage an den Standflächen der Solaranlagen und ermöglicht es, **Regupol® resist solar AK** bereits vor der Installation auf dem Dach an der Solaranlage anzubringen.

Diese Ausrüstungen können miteinander kombiniert werden und erzeugen damit ein breites Spektrum an Produktvarianten.

Anwendungsgebiete

Auf Abdichtungen von Flachdächern unter Solaranlagen und anderen Installationen.



Regupol® resist solar AK mit Alu-Triplex-Folie an der Unterseite, zur Verhinderung von Weichmachermigration.



BSW ist Mitglied im Bundesverband Solarwirtschaft.

Regupol® resist solar AK – technische Daten

Material

PUR-gebundenes Gummigranulat mit optionaler Brandschutz-ausrüstung und Unterseite mit Alu-Triplex-Folie kaschiert.

Maße Bahnen

1.250 x 10.000 x 6, 8, 10, 12, 15, 20 mm

Jede gewünschte Breite, Länge, Dicke gegen Aufpreis
Konfektionsware in verschiedenen Längen, Dicken, Breiten ab
50 mm auf Anfrage

Sondermaße

Jede gewünschte Breite, Länge und Dicke ist gegen Aufpreis
konstruktionsgerecht lieferbar.

Gewicht

ca. 4,35 kg/m², bei 6 mm Stärke

Kältebeständigkeit

bis -40 °C

Wärmebeständigkeit

bis +90 °C

Druckspannung

bei 25 % Verformung 0,70 N/mm², DIN EN ISO 3386/2

Elektromagnetische Abschirmung bei 1 GHz

ca. 35 dB max.

Weichmacherwanderung

Unterbleibt durch unterseitige Aluminiumkaschierung.

Gleitreibungskoeffizient (Haftreibung)

Kann auf Wunsch auf BSW-eigenem Prüfstand unter Laborbe-
dingungen geprüft werden (unter Verwendung der individuellen
Systemgewichte/Gestellkonstruktionen).

Baustoffklasse

E nach EN 13501-1:2007

Regupol® Aufwuchssperren

Regupol® Aufwuchssperren dienen der Vermeidung uner-
wünschter Vegetation. Ihre Verwendung erübrigt den unpopu-
lären Einsatz von Herbiziden und macht häufige Mäharbeiten
überflüssig. Verlegt unter Sicherheitszäunen für Photovoltaik-
anlagen, Windparks, Solarfelder etc. verhindern die **Regupol®**
Aufwuchssperren dauerhaft unerwünschten Bewuchs.

Weitere Informationen finden Sie
auf www.berleburger.com

